

## „ForscherBienen“: Beobachten des Wachstums eines Bienenvolks in einem digitalen Bienenstock

Ein Projekt von ForscherGeist e.V.  
in Kooperation mit dem  
Schulbiologiezentrum Hannover

### Teilnehmer:

Maik Jablinski, FESH

Max Subbotin, Herschelschule

Alexander Herde, Gym. Limmer

Mats Balow, Goetheschule



# Schwarm einschlagen 15.05.24



# Schwarm ist in der elektronischen Beute „We4Bee“



# Erste Durchsicht nach einer Woche

## 22.05.24



Oberträger Nr. 8

- Smoker anmachen
- Dient dazu die Bienen abzulenken. Sie denken der Wald brennt und saugen den Honigmagen voll Nektar
- Und bleiben ruhig auf den Waben sitzen

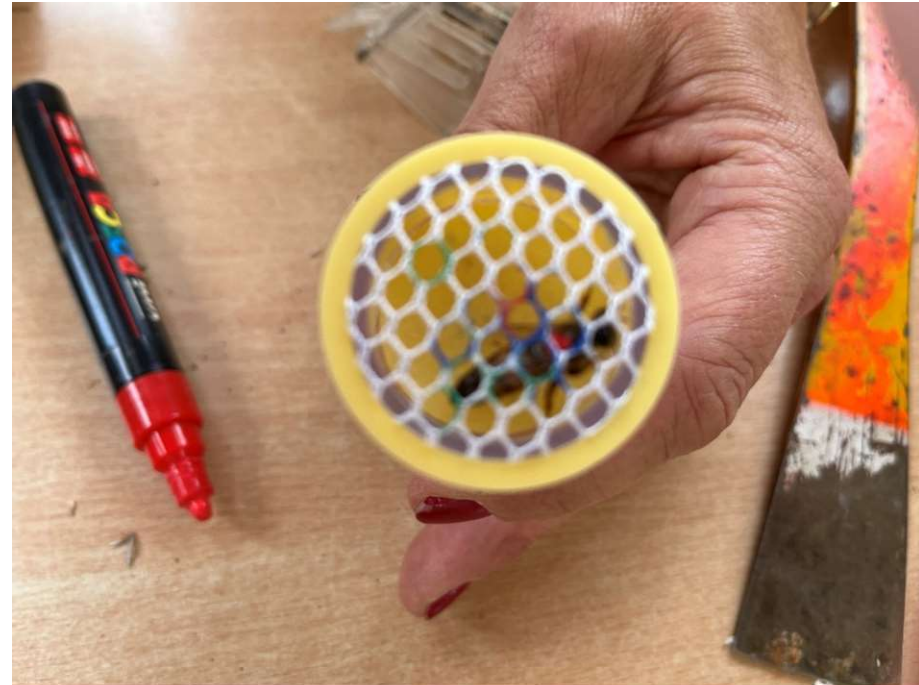


## Erste Brut ist da!

Brut (Eier/Stifte, Rundmaden auf Wabe 4)



# Königin wird gezeichnet

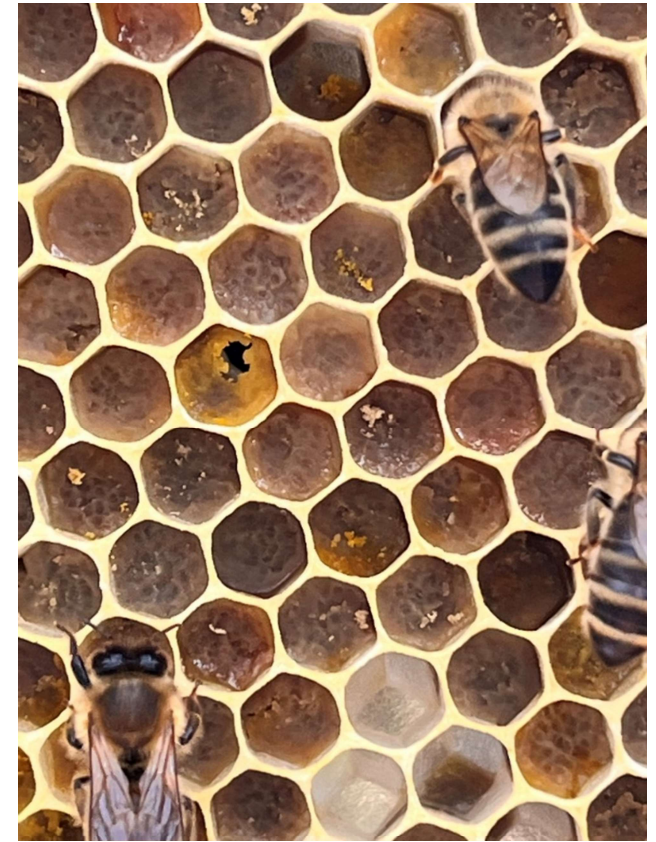


Die Zeichenfarbe ROT steht für die  
in 2023 geschlüpften Königinnen

# Pollen wird eingetragen



- Oberträger  
Nr. 1
- „Pollenbrett“

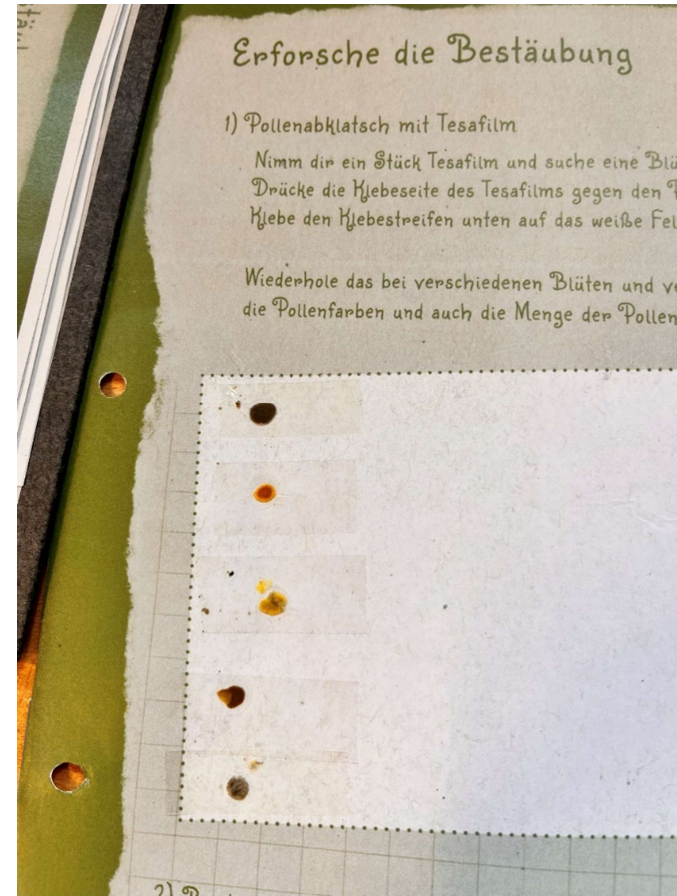




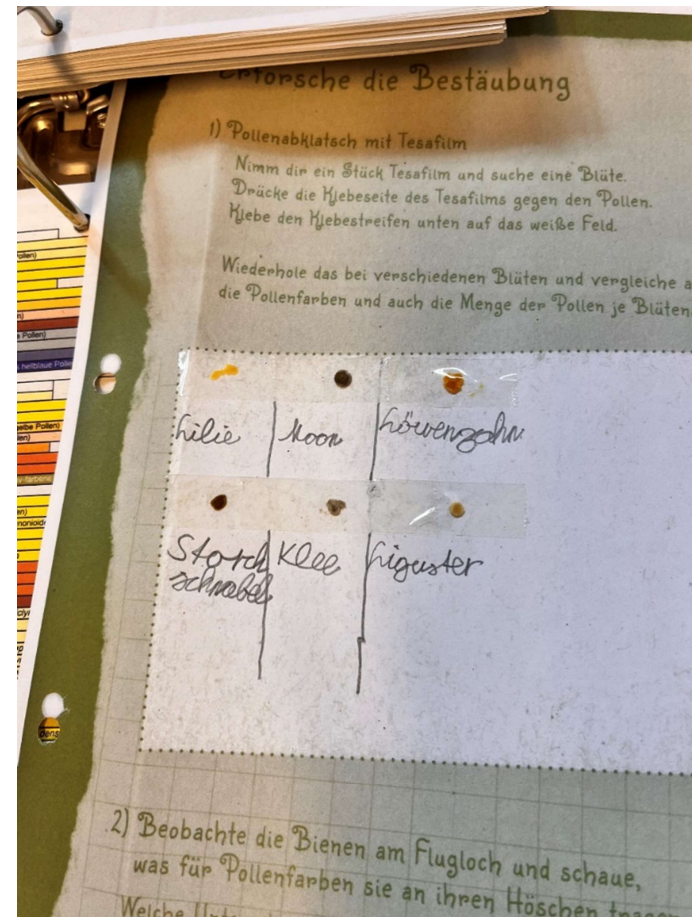
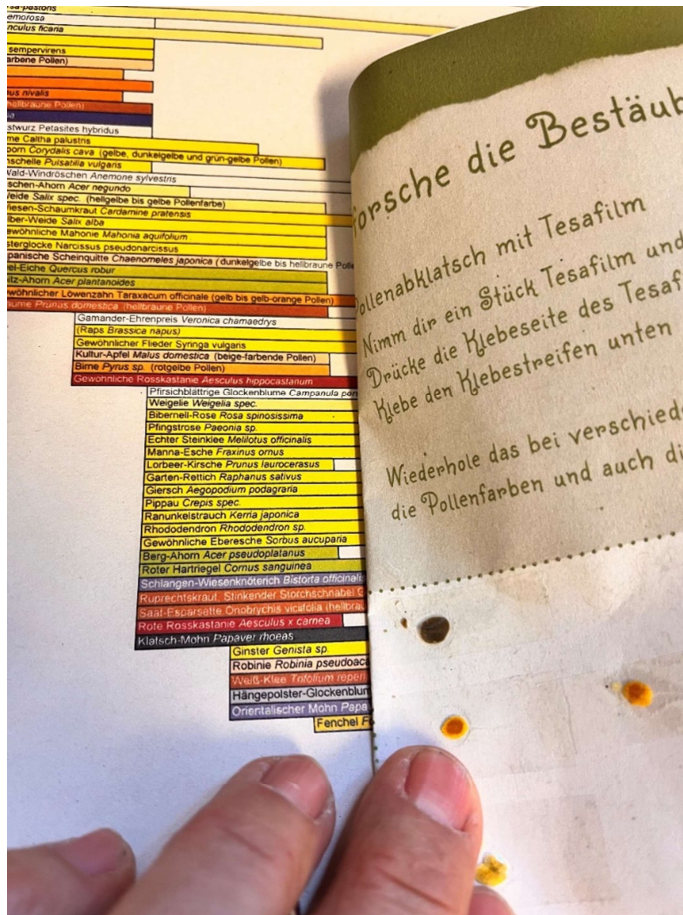
# Pollen aus der Pollenfalle



# Pollen aufkleben



# Pollen bestimmen mit dem Pollenkalender

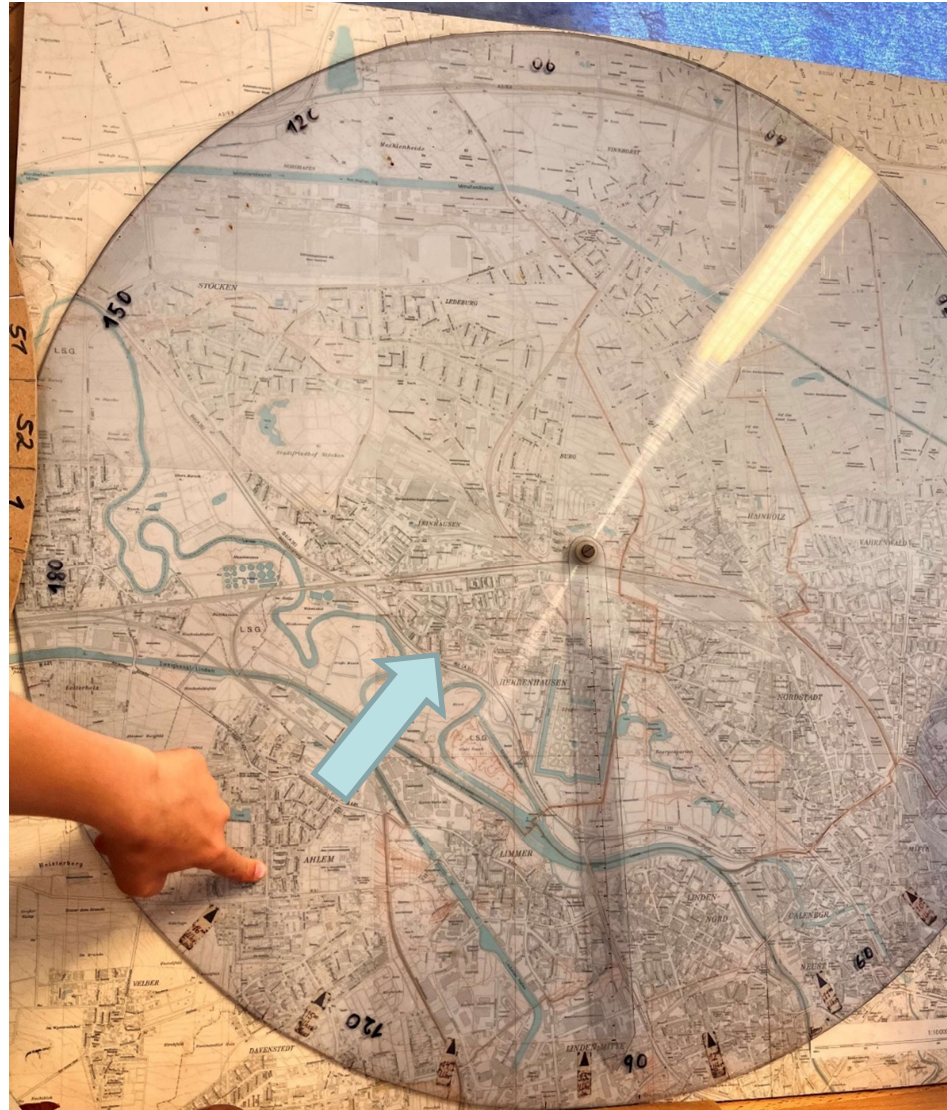


# Vergleich mit Pollen direkt von der Blüte

Frühjahr	
Pollenhöschen der Biene - „Farbe“	Herkunft - „Pflanze“
schwefelgelb	Haselnuss
orangerot	Schneeglöckchen
orange	Krokus
blassgelb	Stachelbeere, Johannisbeere, Ahorn
zitronengelb	alle Weidenarten
weißgelb	Leberblümchen, Apfel, Tulpe
braungelb	Kirsche, Mandelbaum
rotgelb	Löwenzahn, Huflattich, Birne
ockergelb	Schwarzerle
gelblichweiß	Berg- und Feldulme
dunkelblau / violett	Zweiblättrigen Blaustern
Mai	
schwefelgelb	Fichte, Kiefer, Hederich
blassgelb	Bergahorn
zitronengelb	Raps
ziegelrot	Kastanie
hellgrau	Himbeere
schwarz	Mohn
blauschwarz	Schlangen-Wiesenküsterich
bräunlich	Weißdorn, Erdbeere, Kümmel
rotgelb	Ginster
Juni	
weißgelb	Sommerlinde, Schneebere, Mais,
gelb	Edelkastanie
zitronengelb	Gartenkresse, Hederich, Senf
graugelb	Luzerne
wachsgelb	Bokharaklee, Hauhechel, Akelei
rußgrau	Brombeere, Wicke
dunkelbraun	Rotklee, Weißklee
bläulich	Phazelia, Weidenröschen
hellgelb	Winterlinde, wilder Wein
zitronengelb	Sommerrübsen, Sommerraps
goldgelb	Sonnenblume
bläulich	Kugeldistel, Weidenröschen
rotbraun	Königskerze
graugelb	Wegwarte
Juli	
graugelb	Trompetenbaum
hellgelb	
weiß	Stockrose
hell violett	
gelb	Topinambur (Indianerknolle)
graugelb	Wegwarte
Herbst	
Bildung des Fett-Eiweiß-Polsters der Winterbienen	
goldgelb	Sonnenbraut, Goldrute, Sonnenblume
rotgelb	Astern, Dahlien
schwefelgelb	Efeu
weißgelb	Heide
weiß	Springkraut



## Flugradius der Sammelbienen

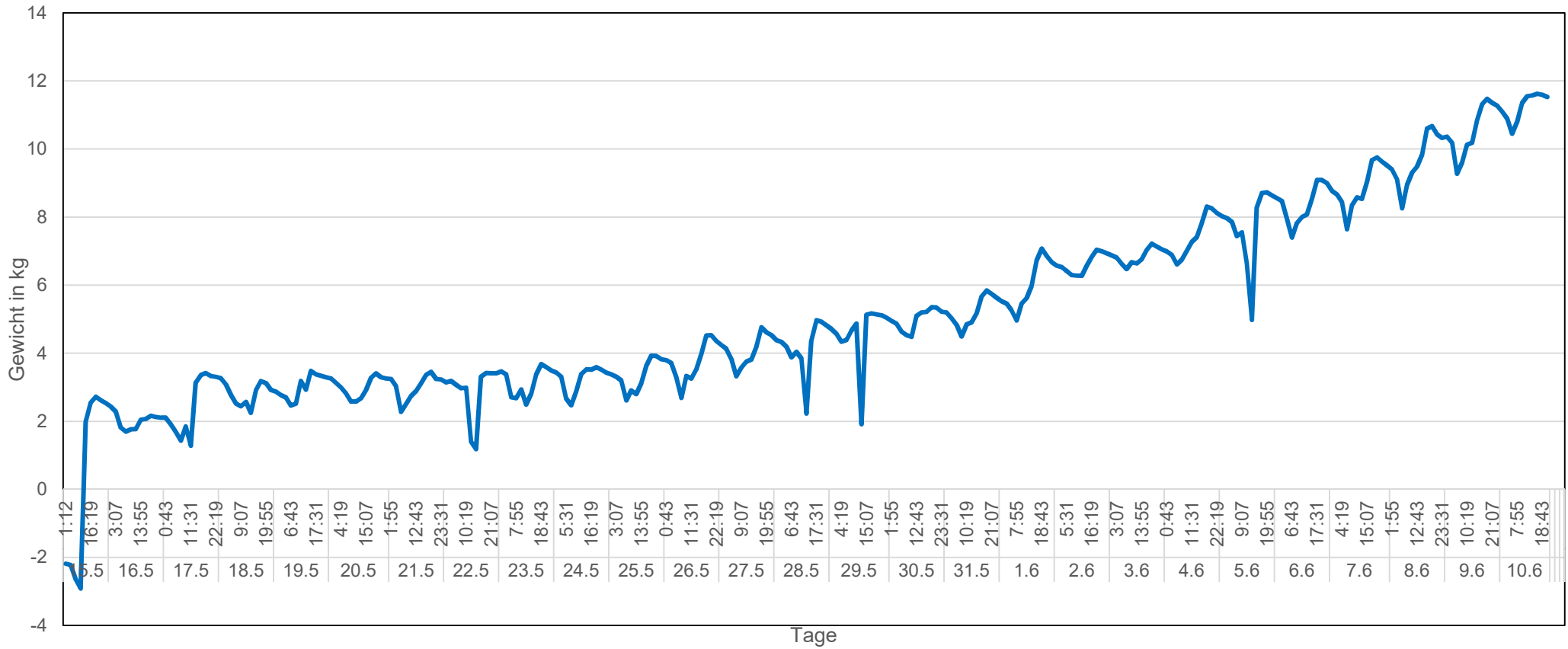


## Die ersten Arbeiterinnen schlüpfen



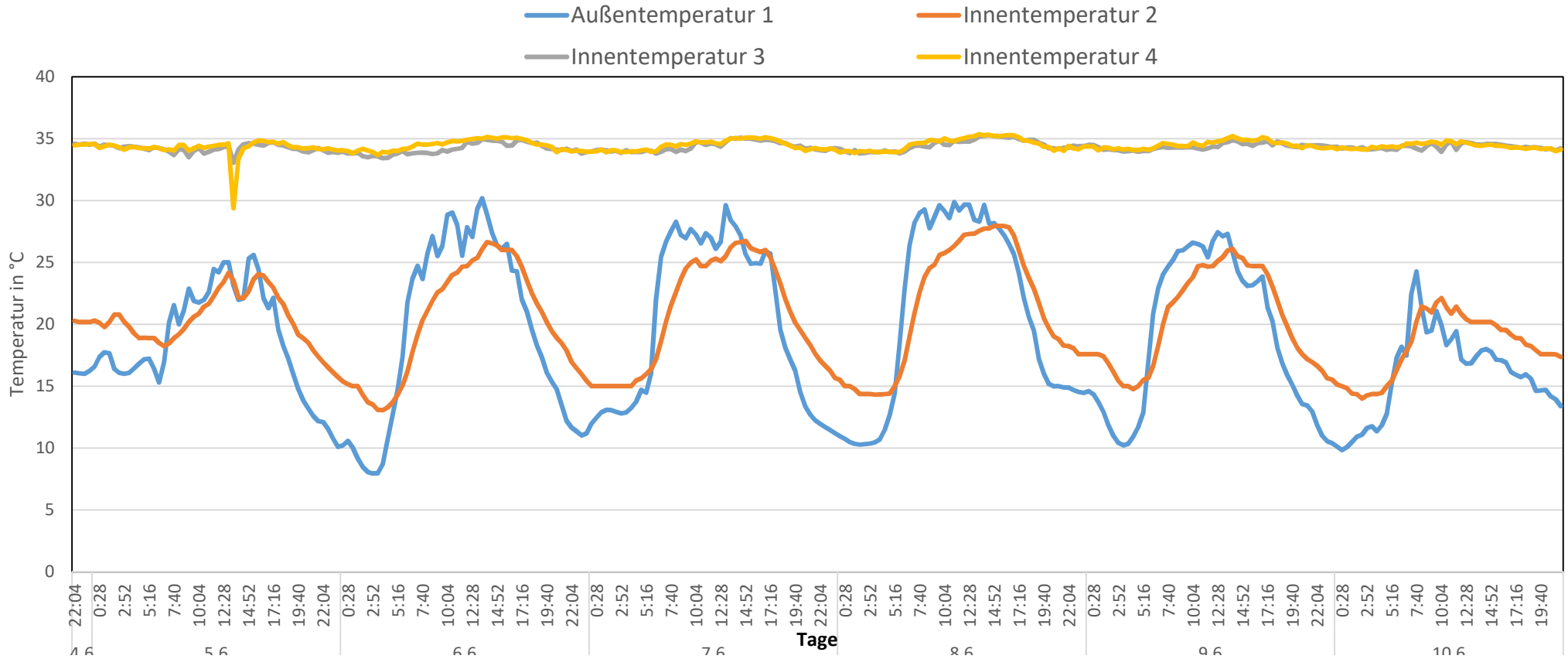


# Gewichtsentwicklung des Bienenvolks vom Einschlagen am 15.05. bis Ende des Projekts am 11.06.24





# Temperaturverlauf 05. – 10.06.24



# Temperaturverlauf vom 15.05. – 10.06.24

